

CORTE/CUT

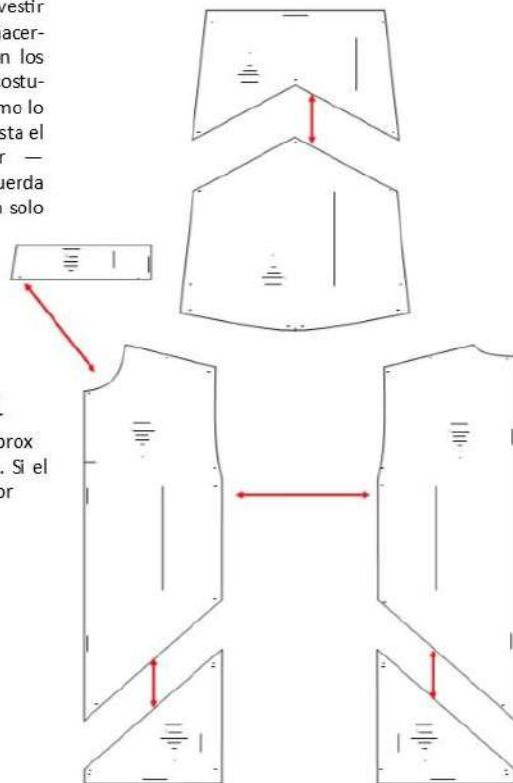
- 1.- Pieza delantera. 1 Corte con tela doblada
- 2.- Pieza espalda. 1 Corte con tela doblada
- 3.- Pieza baja de delantero y espalda. 4 Cortes
- 4.- Manga pieza superior. 2 Cortes
- 5.- Manga pieza inferior. 2 Cortes
- 6.- Pieza del cuello. 2 Cortes con tela doblada

CONFECCION/MAKING

- A.- Armas y coser las piezas delanteras y la espalda
- B.- Armar las mangas
- C.- Coser los hombros
- D.- Coser las mangas a las sisas
- E.- Coser las mangas y los costados
- F.- Armar y colocar el cuello
- G.- Colocar el cierre —Tela de Puño, colocar en la cintura y las mangas 12 cms de alto doblado a la mitad por el largo a medir.

INSTRUCCIONES/INSTRUCTIONS

Genero: Franela — 1 Cierre fijo N°3 — Prenda de vestir de corte amplio, si desea reducir la amplitud debe hacerlo solo de los costados y en la misma proporción los largos — Las piezas del molde incluyen 1 cm de costura — Si tu trabajo es por talla, corta las piezas como lo indica el molde. Si tu trabajo es personalizado, ajusta el molde a las medidas del cuerpo antes de cortar — Consulta la Tabla de Medidas Punto Patrones. Recuerda que los cuerpos no son todos iguales, las tallas son solo una aproximación



TELA Y CONSUMO/GENDER TOTAL

Para la T-S Rosado (1,25 mts) - Naranja (60 cms) aprox
Se considero cortes en tela de 1,50 mts de ancho. Si el ancho es otro, consulte el consumo con su proveedor



**CODIGO
945**

POLERON ASIMETRICO, HOLGADO DE DAMA



TALLAS/SIZES

4 6 8 10 12 14 16

S M L XL XXL



- Adquiere Patrones Digitales. Descarga e imprime en casa.
- Matrices para Maquinas Bordadoras. Encuentra PES, JEFF, XXX
- Patrones Impresos, adquiere tus compras online con despachos a todo Chile.
- Encuentra puntos de ventas mas cercanos. Servicios, Articulos y mas en un solo lugar.

www.puntopatrones.com

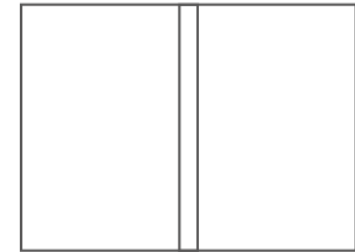


Punto Patrones

- PATRONES INCLUYEN 1 CENTIMETRO DE COSTURA PARA CORTAR Y ARMAR
- CONFIGURE SU IMPRESORA AL MISMO FORMATO DE HOJA QUE ELIGIO
- PATTERNS INCLUDE 1 CENTIMETER OF SEWING TO CUT AND ASSEMBLE
- CONFIGURE YOUR PRINTER TO THE SAME PAPER FORMAT YOU CHOOSE



 **JUNTAR HOJAS**
PUT PAPER TOGETHER

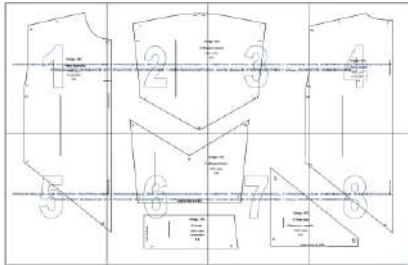


 **NO MONTAR**
DO NOT MOUNT PAPER

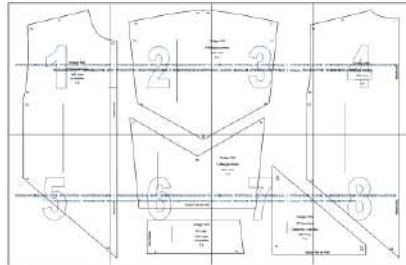
ARMADO DE LAS HOJAS POR TALLAS

PAPER ASSEMBLY

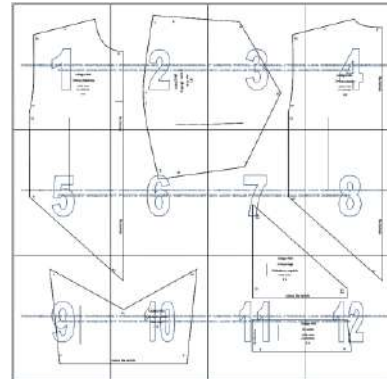
4



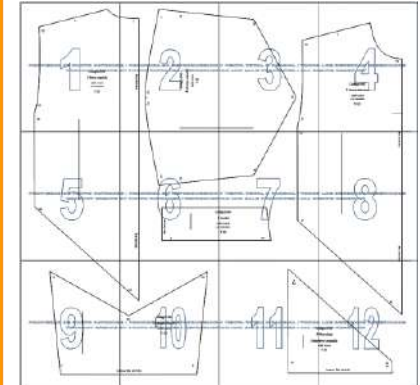
6



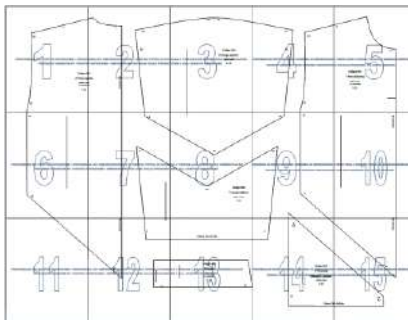
8



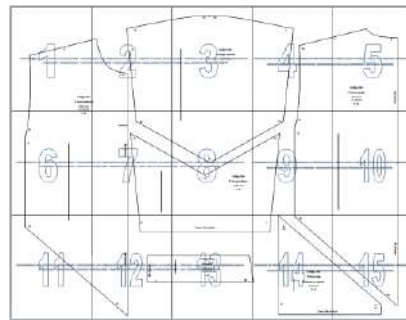
10



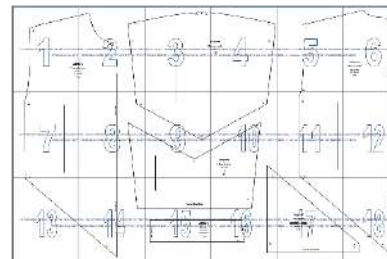
12



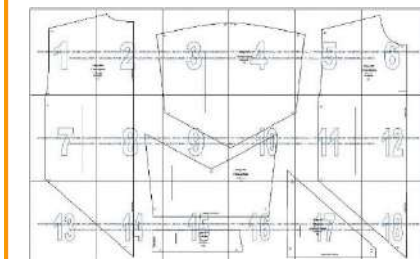
14



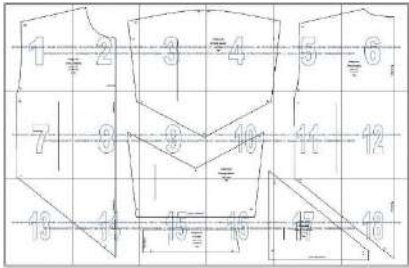
16



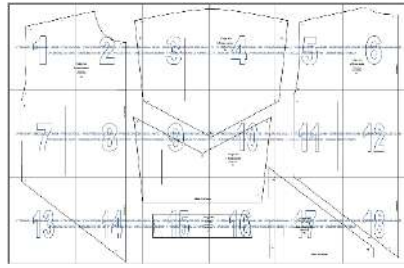
S



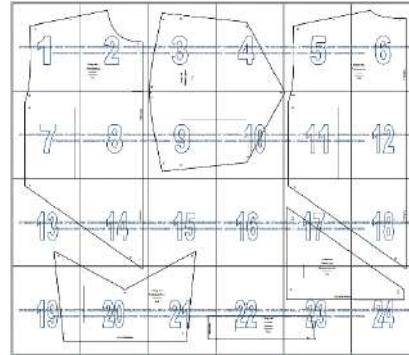
M



L



XL



XXL

